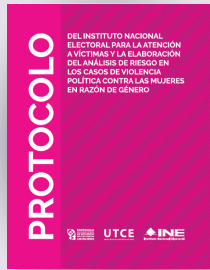


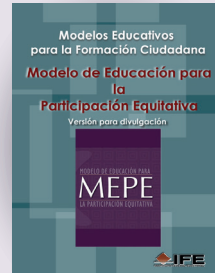


# Materiales de apoyo

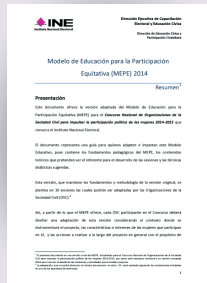
Da clic en las portadas para acceder al contenido.



Protocolo del Instituto Nacional Electoral para la atención a víctimas y la elaboración del análisis de riesgo en los casos de violencia política contra las mujeres en razón de género.



Modelo de Educación para la Participación Equitativa (MEPE).



Modelo de Educación para la Participación Equitativa (MEPE) 2014.



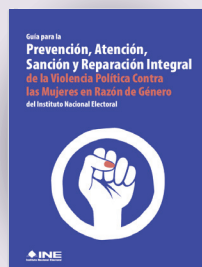
Modelo de Educación para la Participación Equitativa (MEPE) 2016.



Manuales para la Formación y Fortalecimiento de la Participación Política de Mujeres Indígenas (Tomo I).



Manuales para la Formación y Fortalecimiento de la Participación Política de Mujeres Indígenas (Tomo II).



Guía para la Prevención, Atención, Sanción y Reparación Integral de la Violencia Política contra las Mujeres en Razón de Género del Instituto Nacional Electoral.



## Materiales de apoyo



Guía "Cómo Denunciar la Violencia Política contra las Mujeres en Razón de Género en el INE".



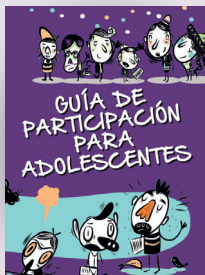
Cuadernos de divulgación de la cultura democrática.



Textos de la Colección Árbol para población de 3 a 15 años.



Guía de participación para niñas y niños.



Guía de participación para adolescentes.



Manual sobre Violencia Política Contra las Mujeres en la esfera digital y mediática.



Manual sobre Violencia Política Contra las Mujeres en la esfera digital y mediática.