

# Guía para la confirmación de asistencia

Actividades a realizar en el subsistema

Concursos Públicos de ingreso para ocupar plazas vacantes en cargos y puestos del Servicio Profesional Electoral Nacional

→ Ver contenido

# Inicio

Elije un tema para consultar el proceso.

## **Confirmación de asistencia**

Conoce como confirmar tu asistencia y la descarga del acuse.

## **Requisitos técnicos**

Conoce los dispositivos y sistemas operativos con los que puedes acceder a la plataforma.

## **Recupera tu contraseña**

Conoce el proceso para acceder nuevamente a tu cuenta.

Mis postulaciones

Número de Folio	Concurso	Convocatoria	Vacante	Estatus	Observaciones	Acciones
	Concurso Público 2022-2023 del sistema INE	Convocatoria del Concurso Público 2022-2023 del sistema INE	Jefatura de Oficina de Seguimiento y Análisis	Rechazado	Nivel Académico	
	Concurso Público 2022-2023 del sistema INE	Convocatoria del concurso Público 2022-2023 del sistema INE	Jefe Departamento de Organización Electoral y de Pueblo	Rechazado	Años de Experiencia Profesional	
	Concurso Público 2022-2023 del sistema INE	Convocatoria del Concurso Público 2022-2023 del sistema INE	Jefatura de Oficina de Seguimiento y Análisis	Rechazado	Estatus Académico	
CPINE-03-2023-000001	Concurso Público 2022-2023 del sistema INE	Convocatoria del concurso Público 2022-2023 del sistema INE	Técnico de lo Contencioso Electoral de Chihuahua	Aprobado	Sin observaciones	<span>A</span> <span>B</span>

## Confirmación de asistencia al examen

Puedes visualizar tu postulación desde los siguientes apartados.

### Accesos a mis postulaciones

- Desde el mensaje de estatus de la postulación realizada puedes ingresar a tus postulaciones, al presionar en **Ver mis postulaciones**.
- Desde el menú principal presionando en **Mis postulaciones**.

Dentro del listado de postulaciones debes realizar lo siguiente:

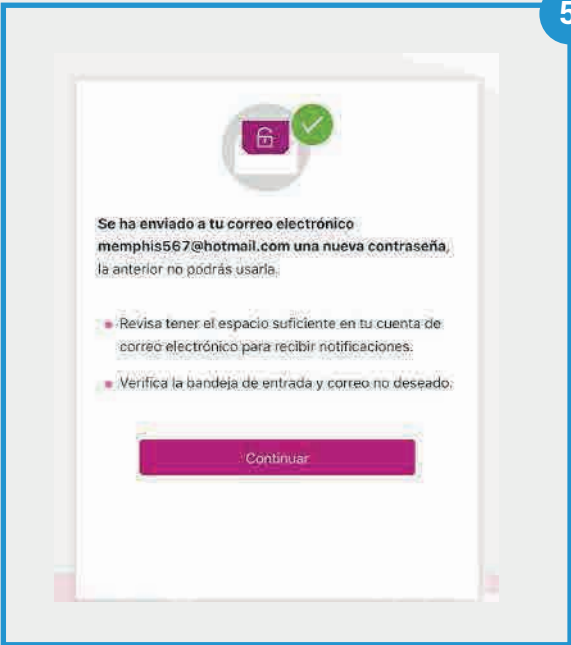
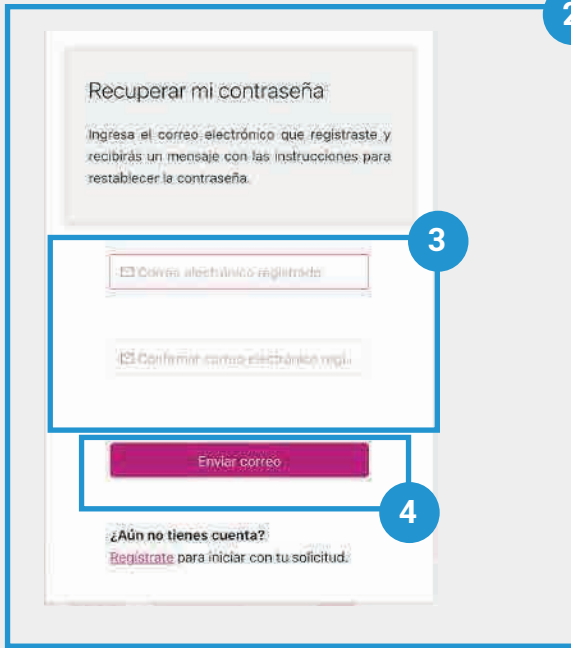
#### A) Confirmación de asistencia

Presiona el botón.

Tú número de folio se mostrará.

#### B) Descarga del acuse

Presiona el botón



## Recupera tu contraseña

1. Presiona en el texto ¿Olvidaste tu contraseña?
2. Se mostrará un pantalla con indicaciones
3. Ingresa el correo electrónico de tu cuenta y confirma.
4. Presiona **Enviar correo**. Se enviará un correo a la dirección ingresada con una nueva contraseña provisional.
5. Se mostrará la pantalla de confirmación de envío. Presiona **Continuar**, lo que te llevará nuevamente a la ventana de Inicio de sesión. Ingresa tu correo, la contraseña provisional y presiona **Iniciar sesión**.
6. Se mostrará una pantalla de actualizar contraseña. Agrega los datos que solicita y presiona **Actualizar contraseña**

b

## Requisitos técnicos

### Sistemas operativos

#### Computadoras de escritorio y laptops

La plataforma es accesible desde diferentes dispositivos, con sistemas operativos usuales como:

- macOS® de Apple® 10.9 y superiores.
- Microsoft® Windows® 7 y superiores.
- Chrome OS.
- Ubuntu® y otras distribuciones de Linux®.

#### Dispositivos móviles

- Android 4.4 y superiores.
- iOS® 12 y superiores.

### Navegadores

En cuanto al navegador, cualquiera de los siguientes navegadores modernos:

- Navegador Chrome (versión 50 y superiores).  
[Descargar la versión más reciente](#)
- Mozilla Firefox (versión 30 y superiores).  
[Descargar la versión más reciente](#)
- Microsoft Edge.  
[Descargar la versión más reciente](#)  
(con Microsoft Internet Explorer® 10 y 11 tiene una compatibilidad limitada)
- Safari de Apple.  
[Descargar la versión más reciente](#)
- Opera.  
[Descargar la versión más reciente](#)

### Visualizar documentos PDF

Para visualizar los documentos en PDF **es necesario que habilite Adobe Acrobat Reader.**

**Concursos Públicos de ingreso para ocupar  
plazas vacantes en cargos y puestos del Servicio  
Profesional Electoral Nacional**