



Conteos Censales de Participación Ciudadana 2009-2021

Manual de Uso

Ejemplo 2. ¿Cuáles Distritos Electorales Federales presentan la menor participación de mujeres jóvenes en 2021?



El objetivo establece que debemos filtrar en **2021** las personas **Mujeres en Juventud** para **Distritos Electorales Federales**. Una vez obtenido lo anterior, procede ubicar aquellos distritos federales con el porcentaje de votación más bajo para ese año.

2021 Participación en elecciones federales por Entidad

| Entidad | Participación | Participación | Participación | Participación | Participación | Participación | Participación | Participación | Participación |
|---------------------|---------------|---------------|---------------|---------------|---------------|---------------|---------------|---------------|---------------|
| Aguascalientes | 60.8 | 60.8 | 60.8 | 60.8 | 60.8 | 60.8 | 60.8 | 60.8 | 60.8 |
| Baja California Sur | 58.5 | 58.5 | 58.5 | 58.5 | 58.5 | 58.5 | 58.5 | 58.5 | 58.5 |
| Baja California | 58.5 | 58.5 | 58.5 | 58.5 | 58.5 | 58.5 | 58.5 | 58.5 | 58.5 |
| Campeche | 58.5 | 58.5 | 58.5 | 58.5 | 58.5 | 58.5 | 58.5 | 58.5 | 58.5 |
| Chiapas | 58.5 | 58.5 | 58.5 | 58.5 | 58.5 | 58.5 | 58.5 | 58.5 | 58.5 |
| Chihuahua | 58.5 | 58.5 | 58.5 | 58.5 | 58.5 | 58.5 | 58.5 | 58.5 | 58.5 |
| Colima | 58.5 | 58.5 | 58.5 | 58.5 | 58.5 | 58.5 | 58.5 | 58.5 | 58.5 |
| Coahuila | 58.5 | 58.5 | 58.5 | 58.5 | 58.5 | 58.5 | 58.5 | 58.5 | 58.5 |
| Distrito Federal | 58.5 | 58.5 | 58.5 | 58.5 | 58.5 | 58.5 | 58.5 | 58.5 | 58.5 |
| Guanajuato | 58.5 | 58.5 | 58.5 | 58.5 | 58.5 | 58.5 | 58.5 | 58.5 | 58.5 |
| Hidalgo | 58.5 | 58.5 | 58.5 | 58.5 | 58.5 | 58.5 | 58.5 | 58.5 | 58.5 |
| Jalisco | 58.5 | 58.5 | 58.5 | 58.5 | 58.5 | 58.5 | 58.5 | 58.5 | 58.5 |
| Morelos | 58.5 | 58.5 | 58.5 | 58.5 | 58.5 | 58.5 | 58.5 | 58.5 | 58.5 |
| Nayarit | 58.5 | 58.5 | 58.5 | 58.5 | 58.5 | 58.5 | 58.5 | 58.5 | 58.5 |
| Oaxaca | 58.5 | 58.5 | 58.5 | 58.5 | 58.5 | 58.5 | 58.5 | 58.5 | 58.5 |
| Puebla | 58.5 | 58.5 | 58.5 | 58.5 | 58.5 | 58.5 | 58.5 | 58.5 | 58.5 |
| Quintana Roo | 58.5 | 58.5 | 58.5 | 58.5 | 58.5 | 58.5 | 58.5 | 58.5 | 58.5 |
| San Luis Potosí | 58.5 | 58.5 | 58.5 | 58.5 | 58.5 | 58.5 | 58.5 | 58.5 | 58.5 |
| Sinaloa | 58.5 | 58.5 | 58.5 | 58.5 | 58.5 | 58.5 | 58.5 | 58.5 | 58.5 |
| Sonora | 58.5 | 58.5 | 58.5 | 58.5 | 58.5 | 58.5 | 58.5 | 58.5 | 58.5 |
| Tamaulipas | 58.5 | 58.5 | 58.5 | 58.5 | 58.5 | 58.5 | 58.5 | 58.5 | 58.5 |
| Tlaxcala | 58.5 | 58.5 | 58.5 | 58.5 | 58.5 | 58.5 | 58.5 | 58.5 | 58.5 |
| Veracruz | 58.5 | 58.5 | 58.5 | 58.5 | 58.5 | 58.5 | 58.5 | 58.5 | 58.5 |
| Yucatán | 58.5 | 58.5 | 58.5 | 58.5 | 58.5 | 58.5 | 58.5 | 58.5 | 58.5 |
| Zacatecas | 58.5 | 58.5 | 58.5 | 58.5 | 58.5 | 58.5 | 58.5 | 58.5 | 58.5 |

Recomendamos realizar la filtración desde el tablero **02 Tabla general**, pues aquí se procesan todas las secciones, estén o no contempladas en el MCN 2023. Además, sugerimos **suspender la actualización automática de campos**, pues así será hasta el final que el servidor procese los requerimientos. De otra manera, cada filtro seleccionado llama a la base de datos y, hasta concluir, está en disposición de recibir otra instrucción. Suspendemos, entonces, la actualización (⏏).

Distritos Federales de menor participación de mujeres jóvenes en 2021

Portada | Q1 Mapa General | Q2 Tabla General | Q3 Sociodemográficos | Q4 Geográfico | Q5 Diferencias | Q6 No especificadas

2021 Participación en elecciones federales por Entidad

| Entidad | Letra con | Hombres | Mujeres | Part. | Asistencia | Participación |
|---------|---------------------|------------|------------|-------|------------|---------------|
| Totales | 83,532,133 | 43,399,424 | 40,132,709 | 55.8% | 48.2% | 4.9% |
| AGS | Agua Caliente | 3,517,420 | 1,895,469 | 53.9% | 50.0% | 2.9% |
| BC | Baja California | 2,915,208 | 1,525,203 | 52.3% | 52.4% | 6.9% |
| BCI | Baja California Sur | 963,667 | 595,525 | 61.8% | 47.9% | 13.9% |
| CC | Campeche | 668,755 | 390,908 | 58.4% | 54.2% | 4.2% |
| CD | Coahuila | 2,262,076 | 1,211,419 | 53.5% | 57.9% | 2.6% |
| CL | Colima | 798,321 | 394,519 | 49.4% | 51.9% | 1.4% |
| CH | Chihuahua | 3,781,967 | 2,078,287 | 54.7% | 51.2% | 3.5% |
| CHB | Chiapas | 2,894,490 | 1,116,752 | 38.6% | 54.2% | 12.7% |
| CM | Coahuila de México | 3,772,538 | 3,964,777 | 56.8% | 51.8% | 1.0% |
| DF | Durango | 3,333,864 | 546,303 | 16.4% | 42.2% | 2.7% |
| GO | Guatemala | 4,583,738 | 1,949,742 | 42.5% | 52.0% | 2.4% |
| GR | Guerrero | 2,563,062 | 1,453,233 | 56.7% | 50.8% | 2.7% |
| HL | Hidalgo | 2,240,326 | 1,051,176 | 47.3% | 54.0% | 2.9% |
| JAL | Jalisco | 6,214,764 | 3,844,834 | 61.9% | 52.0% | 5.4% |
| MEX | México | 22,376,800 | 11,456,907 | 51.2% | 53.9% | 2.3% |
| MT | Morelos | 3,574,824 | 1,618,355 | 45.3% | 51.8% | 6.5% |
| NC | Nayarit | 1,496,062 | 745,103 | 49.8% | 49.1% | 4.0% |
| NU | Nuevo León | 4,081,732 | 1,941,149 | 47.6% | 50.9% | 8.2% |
| QRO | Quintana Roo | 3,013,303 | 1,635,309 | 54.3% | 52.0% | 2.7% |
| SL | San Luis Potosí | 4,789,850 | 2,548,998 | 53.2% | 55.4% | 2.8% |
| TL | Tlaxcala | 1,736,388 | 865,714 | 49.9% | 51.2% | 2.3% |
| VER | Veracruz | 3,322,602 | 1,941,496 | 58.4% | 43.3% | 4.8% |
| YUC | Yucatán | 2,068,327 | 1,145,187 | 55.4% | 51.2% | 4.3% |
| ZAC | Zacatecas | 2,252,132 | 1,051,176 | 47.1% | 50.9% | 10.2% |

Grupos de edad: 18-24, 25-34, 35-44, 45-54, 55-64, 65-74, 75-84, 85-94, 95-104, 105-114, 115-124, 125-134, 135-144, 145-154, 155-164, 165-174, 175-184, 185-194, 195-204, 205-214, 215-224, 225-234, 235-244, 245-254, 255-264, 265-274, 275-284, 285-294, 295-304, 305-314, 315-324, 325-334, 335-344, 345-354, 355-364, 365-374, 375-384, 385-394, 395-404, 405-414, 415-424, 425-434, 435-444, 445-454, 455-464, 465-474, 475-484, 485-494, 495-504, 505-514, 515-524, 525-534, 535-544, 545-554, 555-564, 565-574, 575-584, 585-594, 595-604, 605-614, 615-624, 625-634, 635-644, 645-654, 655-664, 665-674, 675-684, 685-694, 695-704, 705-714, 715-724, 725-734, 735-744, 745-754, 755-764, 765-774, 775-784, 785-794, 795-804, 805-814, 815-824, 825-834, 835-844, 845-854, 855-864, 865-874, 875-884, 885-894, 895-904, 905-914, 915-924, 925-934, 935-944, 945-954, 955-964, 965-974, 975-984, 985-994, 995-1004, 1005-1014, 1015-1024, 1025-1034, 1035-1044, 1045-1054, 1055-1064, 1065-1074, 1075-1084, 1085-1094, 1095-1104, 1105-1114, 1115-1124, 1125-1134, 1135-1144, 1145-1154, 1155-1164, 1165-1174, 1175-1184, 1185-1194, 1195-1204, 1205-1214, 1215-1224, 1225-1234, 1235-1244, 1245-1254, 1255-1264, 1265-1274, 1275-1284, 1285-1294, 1295-1304, 1305-1314, 1315-1324, 1325-1334, 1335-1344, 1345-1354, 1355-1364, 1365-1374, 1375-1384, 1385-1394, 1395-1404, 1405-1414, 1415-1424, 1425-1434, 1435-1444, 1445-1454, 1455-1464, 1465-1474, 1475-1484, 1485-1494, 1495-1504, 1505-1514, 1515-1524, 1525-1534, 1535-1544, 1545-1554, 1555-1564, 1565-1574, 1575-1584, 1585-1594, 1595-1604, 1605-1614, 1615-1624, 1625-1634, 1635-1644, 1645-1654, 1655-1664, 1665-1674, 1675-1684, 1685-1694, 1695-1704, 1705-1714, 1715-1724, 1725-1734, 1735-1744, 1745-1754, 1755-1764, 1765-1774, 1775-1784, 1785-1794, 1795-1804, 1805-1814, 1815-1824, 1825-1834, 1835-1844, 1845-1854, 1855-1864, 1865-1874, 1875-1884, 1885-1894, 1895-1904, 1905-1914, 1915-1924, 1925-1934, 1935-1944, 1945-1954, 1955-1964, 1965-1974, 1975-1984, 1985-1994, 1995-2004, 2005-2014, 2015-2024, 2025-2034, 2035-2044, 2045-2054, 2055-2064, 2065-2074, 2075-2084, 2085-2094, 2095-2104, 2105-2114, 2115-2124, 2125-2134, 2135-2144, 2145-2154, 2155-2164, 2165-2174, 2175-2184, 2185-2194, 2195-2204, 2205-2214, 2215-2224, 2225-2234, 2235-2244, 2245-2254, 2255-2264, 2265-2274, 2275-2284, 2285-2294, 2295-2304, 2305-2314, 2315-2324, 2325-2334, 2335-2344, 2345-2354, 2355-2364, 2365-2374, 2375-2384, 2385-2394, 2395-2404, 2405-2414, 2415-2424, 2425-2434, 2435-2444, 2445-2454, 2455-2464, 2465-2474, 2475-2484, 2485-2494, 2495-2504, 2505-2514, 2515-2524, 2525-2534, 2535-2544, 2545-2554, 2555-2564, 2565-2574, 2575-2584, 2585-2594, 2595-2604, 2605-2614, 2615-2624, 2625-2634, 2635-2644, 2645-2654, 2655-2664, 2665-2674, 2675-2684, 2685-2694, 2695-2704, 2705-2714, 2715-2724, 2725-2734, 2735-2744, 2745-2754, 2755-2764, 2765-2774, 2775-2784, 2785-2794, 2795-2804, 2805-2814, 2815-2824, 2825-2834, 2835-2844, 2845-2854, 2855-2864, 2865-2874, 2875-2884, 2885-2894, 2895-2904, 2905-2914, 2915-2924, 2925-2934, 2935-2944, 2945-2954, 2955-2964, 2965-2974, 2975-2984, 2985-2994, 2995-3004, 3005-3014, 3015-3024, 3025-3034, 3035-3044, 3045-3054, 3055-3064, 3065-3074, 3075-3084, 3085-3094, 3095-3104, 3105-3114, 3115-3124, 3125-3134, 3135-3144, 3145-3154, 3155-3164, 3165-3174, 3175-3184, 3185-3194, 3195-3204, 3205-3214, 3215-3224, 3225-3234, 3235-3244, 3245-3254, 3255-3264, 3265-3274, 3275-3284, 3285-3294, 3295-3304, 3305-3314, 3315-3324, 3325-3334, 3335-3344, 3345-3354, 3355-3364, 3365-3374, 3375-3384, 3385-3394, 3395-3404, 3405-3414, 3415-3424, 3425-3434, 3435-3444, 3445-3454, 3455-3464, 3465-3474, 3475-3484, 3485-3494, 3495-3504, 3505-3514, 3515-3524, 3525-3534, 3535-3544, 3545-3554, 3555-3564, 3565-3574, 3575-3584, 3585-3594, 3595-3604, 3605-3614, 3615-3624, 3625-3634, 3635-3644, 3645-3654, 3655-3664, 3665-3674, 3675-3684, 3685-3694, 3695-3704, 3705-3714, 3715-3724, 3725-3734, 3735-3744, 3745-3754, 3755-3764, 3765-3774, 3775-3784, 3785-3794, 3795-3804, 3805-3814, 3815-3824, 3825-3834, 3835-3844, 3845-3854, 3855-3864, 3865-3874, 3875-3884, 3885-3894, 3895-3904, 3905-3914, 3915-3924, 3925-3934, 3935-3944, 3945-3954, 3955-3964, 3965-3974, 3975-3984, 3985-3994, 3995-4004, 4005-4014, 4015-4024, 4025-4034, 4035-4044, 4045-4054, 4055-4064, 4065-4074, 4075-4084, 4085-4094, 4095-4104, 4105-4114, 4115-4124, 4125-4134, 4135-4144, 4145-4154, 4155-4164, 4165-4174, 4175-4184, 4185-4194, 4195-4204, 4205-4214, 4215-4224, 4225-4234, 4235-4244, 4245-4254, 4255-4264, 4265-4274, 4275-4284, 4285-4294, 4295-4304, 4305-4314, 4315-4324, 4325-4334, 4335-4344, 4345-4354, 4355-4364, 4365-4374, 4375-4384, 4385-4394, 4395-4404, 4405-4414, 4415-4424, 4425-4434, 4435-4444, 4445-4454, 4455-4464, 4465-4474, 4475-4484, 4485-4494, 4495-4504, 4505-4514, 4515-4524, 4525-4534, 4535-4544, 4545-4554, 4555-4564, 4565-4574, 4575-4584, 4585-4594, 4595-4604, 4605-4614, 4615-4624, 4625-4634, 4635-4644, 4645-4654, 4655-4664, 4665-4674, 4675-4684, 4685-4694, 4695-4704, 4705-4714, 4715-4724, 4725-4734, 4735-4744, 4745-4754, 4755-4764, 4765-4774, 4775-4784, 4785-4794, 4795-4804, 4805-4814, 4815-4824, 4825-4834, 4835-4844, 4845-4854, 4855-4864, 4865-4874, 4875-4884, 4885-4894, 4895-4904, 4905-4914, 4915-4924, 4925-4934, 4935-4944, 4945-4954, 4955-4964, 4965-4974, 4975-4984, 4985-4994, 4995-5004, 5005-5014, 5015-5024, 5025-5034, 5035-5044, 5045-5054, 5055-5064, 5065-5074, 5075-5084, 5085-5094, 5095-5104, 5105-5114, 5115-5124, 5125-5134, 5135-5144, 5145-5154, 5155-5164, 5165-5174, 5175-5184, 5185-5194, 5195-5204, 5205-5214, 5215-5224, 5225-5234, 5235-5244, 5245-5254, 5255-5264, 5265-5274, 5275-5284, 5285-5294, 5295-5304, 5305-5314, 5315-5324, 5325-5334, 5335-5344, 5345-5354, 5355-5364, 5365-5374, 5375-5384, 5385-5394, 5395-5404, 5405-5414, 5415-5424, 5425-5434, 5435-5444, 5445-5454, 5455-5464, 5465-5474, 5475-5484, 5485-5494, 5495-5504, 5505-5514, 5515-5524, 5525-5534, 5535-5544, 5545-5554, 5555-5564, 5565-5574, 5575-5584, 5585-5594, 5595-5604, 5605-5614, 5615-5624, 5625-5634, 5635-5644, 5645-5654, 5655-5664, 5665-5674, 5675-5684, 5685-5694, 5695-5704, 5705-5714, 5715-5724, 5725-5734, 5735-5744, 5745-5754, 5755-5764, 5765-5774, 5775-5784, 5785-5794, 5795-5804, 5805-5814, 5815-5824, 5825-5834, 5835-5844, 5845-5854, 5855-5864, 5865-5874, 5875-5884, 5885-5894, 5895-5904, 5905-5914, 5915-5924, 5925-5934, 5935-5944, 5945-5954, 5955-5964, 5965-5974, 5975-5984, 5985-5994, 5995-6004, 6005-6014, 6015-6024, 6025-6034, 6035-6044, 6045-6054, 6055-6064, 6065-6074, 6075-6084, 6085-6094, 6095-6104, 6105-6114, 6115-6124, 6125-6134, 6135-6144, 6145-6154, 6155-6164, 6165-6174, 6175-6184, 6185-6194, 6195-6204, 6205-6214, 6215-6224, 6225-6234, 6235-6244, 6245-6254, 6255-6264, 6265-6274, 6275-6284, 6285-6294, 6295-6304, 6305-6314, 6315-6324, 6325-6334, 6335-6344, 6345-6354, 6355-6364, 6365-6374, 6375-6384, 6385-6394, 6395-6404, 6405-6414, 6415-6424, 6425-6434, 6435-6444, 6445-6454, 6455-6464, 6465-6474, 6475-6484, 6485-6494, 6495-6504, 6505-6514, 6515-6524, 6525-6534, 6535-6544, 6545-6554, 6555-6564, 6565-6574, 6575-6584, 6585-6594, 6595-6604, 6605-6614, 6615-6624, 6625-6634, 6635-6644, 6645-6654, 6655-6664, 6665-6674, 6675-6684, 6685-6694, 6695-6704, 6705-6714, 6715-6724, 6725-6734, 6735-6744, 6745-6754, 6755-6764, 6765-6774, 6775-6784, 6785-6794, 6795-6804, 6805-6814, 6815-6824, 6825-6834, 6835-6844, 6845-6854, 6855-6864, 6865-6874, 6875-6884, 6885-6894, 6895-6904, 6905-6914, 6915-6924, 6925-6934, 6935-6944, 6945-6954, 6955-6964, 6965-6974, 6975-6984, 6985-6994, 6995-7004, 7005-7014, 7015-7024, 7025-7034, 7035-7044, 7045-7054, 7055-7064, 7065-7074, 7075-7084, 7085-7094, 7095-7104, 7105-7114, 7115-7124, 7125-7134, 7135-7144, 7145-7154, 7155-7164, 7165-7174, 7175-7184, 7185-7194, 7195-7204, 7205-7214, 7215-7224, 7225-7234, 7235-7244, 7245-7254, 7255-7264, 7265-7274, 7275-7284, 7285-7294, 7295-7304, 7305-7314, 7315-7324, 7325-7334, 7335-7344, 7345-7354, 7355-7364, 7365-7374, 7375-7384, 7385-7394, 7395-7404, 7405-7414, 7415-7424, 7425-7434, 7435-7444, 7445-7454, 7455-7464, 7465-7474, 7475-7484, 7485-7494, 7495-7504, 7505-7514, 7515-7524, 7525-7534, 7535-7544, 7545-7554, 7555-7564, 7565-7574, 7575-7584, 7585-7594, 7595-7604, 7605-7614, 7615-7624, 7625-7634, 7635-7644, 7645-7654, 7655-7664, 7665-7674, 7675-7684, 7685-7694, 7695-7704, 7705-7714, 7715-7724, 7725-7734, 7735-7744, 7745-7754, 7755-7764, 7765-7774, 7775-7784, 7785-7794, 7795-7804, 7805-7814, 7815-7824, 7825-7834, 7835-7844, 7845-7854, 7855-7864, 7865-7874, 7875-7884, 7885-7894, 7895-7904, 7905-7914, 7915-7924, 7925-7934, 7935-7944, 7945-7954, 7955-7964, 7965-7974, 7975-7984, 7985-7994, 7995-8004, 8005-8014, 8015-8024, 8025-8034, 8035-8044, 8045-8054, 8055-8064, 8065-8074, 8075-8084, 8085-8094, 8095-8104, 8105-8114, 8115-8124, 8125-8134, 8135-8144, 8145-8154, 8155-8164, 8165-8174, 8175-8184, 8185-8194, 8195-8204, 8205-8214, 8215-8224, 8225-8234, 8235-8244, 8245-8254, 8255-8264, 8265-8274, 8275-8284, 8285-8294, 8295-8304, 8305-8314, 8315-8324, 8325-8334, 8335-8344, 8345-8354, 8355-8364, 8365-8374, 8375-8384, 8385-8394, 8395-8404, 8405-8414, 8415-8424, 8425-8434, 8435-8444, 8445-8454, 8455-8464, 8465-8474, 8475-8484, 8485-8494, 8495-8504, 8505-8514, 8515-8524, 8525-8534, 8535-8544, 8545-8554, 8555-8564, 8565-8574, 8575-8584, 8585-8594, 8595-8604, 8605-8614, 8615-8624, 8625-8634, 8635-8644, 8645-8654, 8655-8664, 8665-8674, 8675-8684, 8685-8694, 8695-8704, 8705-8714, 8715-8724, 8725-8734, 8735-8744, 8745-8754, 8755-8764, 8765-8774, 8775-8784, 8785-8794, 8795-8804, 8805-8814, 8815-8824, 8825-8834, 8835-8844, 8845-8854, 8855-8864, 8865-8874, 8875-8884, 8885-8894, 8895-8904, 8905-8914, 8915-8924, 8925-8934, 8935-8944, 8945-8954, 8955-8964, 8965-8974, 8975-8984, 8985-8994, 8995-9004, 9005-9014, 9015-9024, 9025-9034, 9035-9044, 9045-9054, 9055-9064, 9065-9074, 9075-9084, 9085-9094, 9095-9104, 9105-9114, 9115-9124, 9125-9134, 9135-9144, 9145-9154, 9155-9164, 9165-9174, 9175-9184, 9185-9194, 9195-9204, 9205-9214, 9215-9224, 9225-9234, 9235-9244, 9245-9254, 9255-9264, 9265-9274, 9275-9284, 9285-9294, 9295-9304, 9305-9314, 9315-9324, 932

Distritos Federales de menor participación de mujeres jóvenes en 2021

Portada | 01 Mapa General | 02 Tabla General | 03 Sociodemográfico | 04 Geográfico | 05 Diferencias | 06 No especificados

2021 Participación en elecciones federales por Entidad

| Entidad | Participación | Hombres | Mujeres | Participación | Hombres | Mujeres | Diferencia |
|---------------------|---------------|---------|------------|---------------|------------|-----------|------------|
| Totales | 65,532,133 | 33,0 | 44,389,189 | 75.8 | 43,098,624 | 4,043,320 | 53.8% |
| Agenciales | 1,133,405 | 59.7 | 489,496 | 77.3 | 499,433 | 38,538 | 59.3% |
| Baja California | 2,118,208 | 130.1 | 1,571,259 | 87.5 | 1,702,486 | 182,519 | 57.4% |
| Baja California Sur | 362,967 | 103.1 | 259,309 | 92.8 | 278,562 | 28,780 | 47.9% |
| Campeche | 698,731 | 96.6 | 390,938 | 84.9 | 253,582 | 54,293 | 62.0% |
| Chiapas | 2,262,076 | 97.4 | 1,251,819 | 85.7 | 944,211 | 66,406 | 57.0% |
| Colima | 358,321 | 96.2 | 284,636 | 83.3 | 164,247 | 7,333 | 53.3% |
| Coahuila | 3,762,967 | 82.7 | 2,078,267 | 82.3 | 3,317,852 | 388,328 | 82.2% |
| Chihuahua | 3,994,482 | 97.3 | 1,156,752 | 87.3 | 1,368,788 | 385,955 | 46.9% |
| Ciudad de México | 7,772,518 | 98.8 | 3,964,777 | 76.8 | 3,889,823 | 128,738 | 51.8% |
| Durango | 1,373,364 | 95.8 | 546,302 | 80.5 | 752,335 | 95,408 | 47.1% |
| Guanajuato | 4,383,718 | 93.6 | 1,946,742 | 75.6 | 2,525,034 | 198,872 | 43.4% |
| Hidalgo | 2,343,061 | 90.3 | 1,497,232 | 78.0 | 1,086,742 | 48,378 | 56.3% |
| Jalisco | 2,240,324 | 89.6 | 1,393,132 | 78.1 | 1,274,120 | 94,436 | 46.9% |
| Jalisco | 6,234,764 | 94.3 | 2,944,834 | 85.7 | 3,165,231 | 205,897 | 47.0% |
| México | 52,376,000 | 92.8 | 6,456,967 | 76.5 | 5,808,288 | 315,387 | 53.3% |
| Michoacán | 3,574,624 | 92.4 | 1,819,035 | 78.8 | 1,757,229 | 235,240 | 49.2% |
| Moravia | 1,496,062 | 95.5 | 745,133 | 77.7 | 692,388 | 93,811 | 53.3% |
| Nayarit | 893,925 | 97.4 | 443,639 | 85.2 | 402,388 | 48,293 | 52.4% |
| Nuevo León | 4,296,712 | 100.0 | 3,346,148 | 86.3 | 3,392,214 | 363,558 | 48.2% |
| Oaxaca | 3,013,303 | 95.1 | 1,435,399 | 78.5 | 1,205,098 | 52,898 | 48.2% |
| Puebla | 4,586,950 | 87.8 | 2,549,908 | 75.2 | 2,003,379 | 156,004 | 55.4% |
| Quintana Roo | 2,736,389 | 93.9 | 865,774 | 77.8 | 825,904 | 40,718 | 51.2% |
| Quintana Roo | 1,322,801 | 104.3 | 546,496 | 89.8 | 714,304 | 62,181 | 47.0% |
| San Luis Potosí | 2,368,367 | 93.1 | 1,443,137 | 77.3 | 826,381 | 99,819 | 58.2% |
| Sinaloa | 2,252,133 | 95.3 | 1,346,164 | 83.0 | 1,026,596 | 208,883 | 58.2% |
| Sonora | 2,187,466 | 98.4 | 862,725 | 86.4 | 1,363,272 | 195,364 | 42.3% |
| Tlaxcala | 1,762,768 | 93.9 | 866,768 | 82.4 | 808,481 | 38,628 | 52.9% |
| Tlaxcala | 2,736,361 | 96.8 | 1,346,081 | 82.7 | 1,365,788 | 179,621 | 51.8% |
| Veracruz | 4,774,800 | 95.9 | 2,006,552 | 77.9 | 1,912,442 | 52,708 | 56.9% |
| Veracruz | 3,976,949 | 95.9 | 1,452,743 | 78.8 | 2,363,124 | 185,132 | 59.4% |
| Yucatán | 1,099,072 | 95.9 | 587,242 | 84.9 | 576,131 | 64,821 | 49.2% |
| Zacatecas | 1,711,038 | 94.3 | 657,625 | 78.9 | 512,487 | 40,508 | 56.2% |

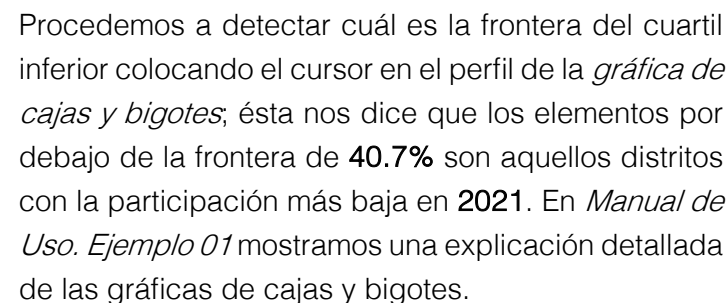
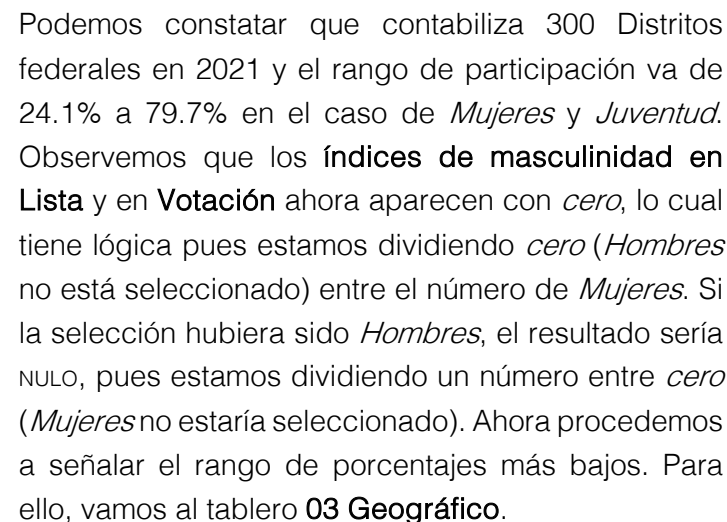
En Estrato seleccionamos Distrito federal.

Portada | 01 Mapa General | 02 Tabla General | 03 Sociodemográfico | 04 Geográfico | 05 Diferencias | 06 No especificados

2021 Participación en elecciones federales por Entidad

| Entidad | Participación | Hombres | Mujeres | Participación | Hombres | Mujeres | Diferencia |
|---------------------|---------------|---------|------------|---------------|------------|-----------|------------|
| Totales | 65,532,133 | 33,0 | 44,389,189 | 75.8 | 43,098,624 | 4,043,320 | 53.8% |
| Agenciales | 1,133,405 | 59.7 | 489,496 | 77.3 | 499,433 | 38,538 | 59.3% |
| Baja California | 2,118,208 | 130.1 | 1,571,259 | 87.5 | 1,702,486 | 182,519 | 57.4% |
| Baja California Sur | 362,967 | 103.1 | 259,309 | 92.8 | 278,562 | 28,780 | 47.9% |
| Campeche | 698,731 | 96.6 | 390,938 | 84.9 | 253,582 | 54,293 | 62.0% |
| Chiapas | 2,262,076 | 97.4 | 1,251,819 | 85.7 | 944,211 | 66,406 | 57.0% |
| Colima | 358,321 | 96.2 | 284,636 | 83.3 | 164,247 | 7,333 | 53.3% |
| Coahuila | 3,762,967 | 82.7 | 2,078,267 | 82.3 | 3,317,852 | 388,328 | 82.2% |
| Chihuahua | 3,994,482 | 97.3 | 1,156,752 | 87.3 | 1,368,788 | 385,955 | 46.9% |
| Ciudad de México | 7,772,518 | 98.8 | 3,964,777 | 76.8 | 3,889,823 | 128,738 | 51.8% |
| Durango | 1,373,364 | 95.8 | 546,302 | 80.5 | 752,335 | 95,408 | 47.1% |
| Guanajuato | 4,383,718 | 93.6 | 1,946,742 | 75.6 | 2,525,034 | 198,872 | 43.4% |
| Hidalgo | 2,343,061 | 90.3 | 1,497,232 | 78.0 | 1,086,742 | 48,378 | 56.3% |
| Jalisco | 2,240,324 | 89.6 | 1,393,132 | 78.1 | 1,274,120 | 94,436 | 46.9% |
| Jalisco | 6,234,764 | 94.3 | 2,944,834 | 85.7 | 3,165,231 | 205,897 | 47.0% |
| México | 52,376,000 | 92.8 | 6,456,967 | 76.5 | 5,808,288 | 315,387 | 53.3% |
| Michoacán | 3,574,624 | 92.4 | 1,819,035 | 78.8 | 1,757,229 | 235,240 | 49.2% |
| Moravia | 1,496,062 | 95.5 | 745,133 | 77.7 | 692,388 | 93,811 | 53.3% |
| Nayarit | 893,925 | 97.4 | 443,639 | 85.2 | 402,388 | 48,293 | 52.4% |
| Nuevo León | 4,296,712 | 100.0 | 3,346,148 | 86.3 | 3,392,214 | 363,558 | 48.2% |
| Oaxaca | 3,013,303 | 95.1 | 1,435,399 | 78.5 | 1,205,098 | 52,898 | 48.2% |
| Puebla | 4,586,950 | 87.8 | 2,549,908 | 75.2 | 2,003,379 | 156,004 | 55.4% |
| Quintana Roo | 2,736,389 | 93.9 | 865,774 | 77.8 | 825,904 | 40,718 | 51.2% |
| Quintana Roo | 1,322,801 | 104.3 | 546,496 | 89.8 | 714,304 | 62,181 | 47.0% |
| San Luis Potosí | 2,368,367 | 93.1 | 1,443,137 | 77.3 | 826,381 | 99,819 | 58.2% |
| Sinaloa | 2,252,133 | 95.3 | 1,346,164 | 83.0 | 1,026,596 | 208,883 | 58.2% |
| Sonora | 2,187,466 | 98.4 | 862,725 | 86.4 | 1,363,272 | 195,364 | 42.3% |
| Tlaxcala | 1,762,768 | 93.9 | 866,768 | 82.4 | 808,481 | 38,628 | 52.9% |
| Tlaxcala | 2,736,361 | 96.8 | 1,346,081 | 82.7 | 1,365,788 | 179,621 | 51.8% |
| Veracruz | 4,774,800 | 95.9 | 2,006,552 | 77.9 | 1,912,442 | 52,708 | 56.9% |
| Veracruz | 3,976,949 | 95.9 | 1,452,743 | 78.8 | 2,363,124 | 185,132 | 59.4% |
| Yucatán | 1,099,072 | 95.9 | 587,242 | 84.9 | 576,131 | 64,821 | 49.2% |
| Zacatecas | 1,711,038 | 94.3 | 657,625 | 78.9 | 512,487 | 40,508 | 56.2% |

Una vez concluida la aplicación de los filtros requeridos, procedemos a **reactivar la actualización** de la base de datos (↻).



Distritos Federales de menor participación de mujeres jóvenes en 2021

Portada 01 Mapa General 02 Tabla General 03 Sociodemográficos 04 Geográficos 05 Diferencias 06 No especificados

2021 Participación en elecciones federales por Distrito Federal Distritos Federales

| | | Participación | Var. | Participación | Var. | Participación | Var. | Participación | Var. |
|-------|---------|---------------|------|---------------|------|---------------|---------|---------------|-------|
| Total | | 7,142,430 | 0.0 | 3,194,329 | 0.0 | 3,332,296 | 334,967 | 46.2% | 51.7% |
| 100 | Dist 1 | 46,893 | 0.0 | 17,304 | 0.0 | 13,647 | 3,657 | 57.3% | 43.3% |
| 100 | Dist 2 | 26,183 | 0.0 | 9,906 | 0.0 | 18,274 | 811 | 35.4% | 64.6% |
| 100 | Dist 3 | 27,930 | 0.0 | 12,035 | 0.0 | 14,776 | 3,099 | 44.9% | 55.1% |
| 100 | Dist 4 | 23,543 | 0.0 | 7,176 | 0.0 | 16,041 | 2,528 | 30.0% | 64.2% |
| 100 | Dist 5 | 23,294 | 0.0 | 8,307 | 0.0 | 14,731 | 3,656 | 35.9% | 65.1% |
| 100 | Dist 6 | 23,492 | 0.0 | 7,962 | 0.0 | 15,029 | 368 | 33.9% | 65.4% |
| 100 | Dist 7 | 26,652 | 0.0 | 8,232 | 0.0 | 17,246 | 2,644 | 30.9% | 65.4% |
| 100 | Dist 8 | 24,467 | 0.0 | 7,886 | 0.0 | 13,053 | 3,496 | 32.0% | 62.4% |
| 100 | Dist 9 | 23,425 | 0.0 | 7,988 | 0.0 | 14,405 | 3,222 | 33.7% | 64.3% |
| 100 | Dist 10 | 22,264 | 0.0 | 6,114 | 0.0 | 15,110 | 3,540 | 28.0% | 71.2% |
| 100 | Dist 11 | 25,181 | 0.0 | 7,371 | 0.0 | 15,793 | 2,227 | 32.2% | 68.8% |
| 100 | Dist 12 | 23,277 | 0.0 | 8,527 | 0.0 | 15,344 | 1,404 | 36.9% | 70.2% |
| 100 | Dist 13 | 25,308 | 0.0 | 7,354 | 0.0 | 15,279 | 3,206 | 43.9% | 56.1% |
| 100 | Dist 14 | 26,373 | 0.0 | 8,223 | 0.0 | 11,472 | 678 | 30.2% | 64.0% |
| 100 | Dist 15 | 25,555 | 0.0 | 15,334 | 0.0 | 8,315 | 3,306 | 54.8% | 35.2% |
| 100 | Dist 16 | 26,708 | 0.0 | 13,137 | 0.0 | 10,696 | 2,428 | 55.1% | 44.9% |
| 100 | Dist 17 | 24,081 | 0.0 | 33,886 | 0.0 | 12,293 | 992 | 47.1% | 52.9% |
| 100 | Dist 18 | 22,395 | 0.0 | 13,589 | 0.0 | 7,837 | 1,599 | 64.2% | 35.8% |
| 100 | Dist 19 | 23,530 | 0.0 | 12,988 | 0.0 | 10,762 | 368 | 52.7% | 47.3% |
| 100 | Dist 20 | 24,517 | 0.0 | 35,554 | 0.0 | 13,400 | 593 | 44.3% | 55.7% |
| 100 | Dist 21 | 26,645 | 0.0 | 35,769 | 0.0 | 8,548 | 308 | 33.7% | 66.3% |
| 100 | Dist 22 | 20,523 | 0.0 | 11,537 | 0.0 | 8,624 | 200 | 53.5% | 46.5% |
| 100 | Dist 23 | 24,894 | 0.0 | 9,673 | 0.0 | 13,797 | 1,434 | 42.2% | 57.8% |
| 100 | Dist 24 | 18,463 | 0.0 | 11,343 | 0.0 | 8,345 | 387 | 57.3% | 42.7% |
| 100 | Dist 25 | 26,485 | 0.0 | 30,233 | 0.0 | 10,387 | 36 | 49.8% | 50.2% |
| 100 | Dist 26 | 19,000 | 0.0 | 6,245 | 0.0 | 10,572 | 485 | 43.5% | 56.5% |
| 100 | Dist 27 | 24,388 | 0.0 | 33,859 | 0.0 | 8,881 | 3,908 | 69.7% | 30.3% |
| 100 | Dist 28 | 27,173 | 0.0 | 18,192 | 0.0 | 5,687 | 2,294 | 70.1% | 29.9% |
| 100 | Dist 29 | 27,214 | 0.0 | 34,945 | 0.0 | 7,500 | 2,739 | 68.1% | 31.9% |
| 100 | Dist 30 | 24,890 | 0.0 | 15,392 | 0.0 | 5,533 | 2,833 | 74.7% | 25.3% |
| 100 | Dist 31 | 26,244 | 0.0 | 16,175 | 0.0 | 10,048 | 2,523 | 59.9% | 40.1% |
| 100 | Dist 32 | 24,844 | 0.0 | 15,106 | 0.0 | 9,710 | 1,528 | 53.5% | 46.5% |
| 100 | Dist 33 | 25,514 | 0.0 | 13,344 | 0.0 | 11,480 | 1,090 | 53.9% | 46.1% |

Regresamos al tablero **02 Tabla General** para ingresar la nueva información. Buscaremos los distritos con participación de 24.1% a 40.7%, por lo que ponemos la cifra “0.407”, es decir, la notación decimal sin el formato de porcentaje.

Portada 01 Mapa General 02 Tabla General 03 Sociodemográficos 04 Geográficos 05 Diferencias 06 No especificados



2021 Participación en elecciones federales por Distrito Federal Distritos Federales

| | | Participación | Var. | Participación | Var. | Participación | Var. | Participación | Var. |
|-------|---------|---------------|------|---------------|------|---------------|---------|---------------|-------|
| Total | | 7,142,430 | 0.0 | 3,194,329 | 0.0 | 3,332,296 | 334,967 | 46.2% | 51.7% |
| 100 | Dist 1 | 46,893 | 0.0 | 17,304 | 0.0 | 13,647 | 3,657 | 57.3% | 43.3% |
| 100 | Dist 2 | 26,183 | 0.0 | 9,906 | 0.0 | 18,274 | 811 | 35.4% | 64.6% |
| 100 | Dist 3 | 27,930 | 0.0 | 12,035 | 0.0 | 14,776 | 3,099 | 44.9% | 55.1% |
| 100 | Dist 4 | 23,543 | 0.0 | 7,176 | 0.0 | 16,041 | 2,528 | 30.0% | 64.2% |
| 100 | Dist 5 | 23,294 | 0.0 | 8,307 | 0.0 | 14,731 | 3,656 | 35.9% | 65.1% |
| 100 | Dist 6 | 23,492 | 0.0 | 7,962 | 0.0 | 15,029 | 368 | 33.9% | 65.4% |
| 100 | Dist 7 | 26,652 | 0.0 | 8,232 | 0.0 | 17,246 | 2,644 | 30.9% | 65.4% |
| 100 | Dist 8 | 24,467 | 0.0 | 7,886 | 0.0 | 13,053 | 3,496 | 32.0% | 62.4% |
| 100 | Dist 9 | 23,425 | 0.0 | 7,988 | 0.0 | 14,405 | 3,222 | 33.7% | 64.3% |
| 100 | Dist 10 | 22,264 | 0.0 | 6,114 | 0.0 | 15,110 | 3,540 | 28.0% | 71.2% |
| 100 | Dist 11 | 25,181 | 0.0 | 7,371 | 0.0 | 15,793 | 2,227 | 32.2% | 68.8% |
| 100 | Dist 12 | 23,277 | 0.0 | 8,527 | 0.0 | 15,344 | 1,404 | 36.9% | 70.2% |
| 100 | Dist 13 | 25,308 | 0.0 | 7,354 | 0.0 | 15,944 | 3,644 | 33.6% | 66.4% |
| 100 | Dist 14 | 26,373 | 0.0 | 8,223 | 0.0 | 11,472 | 678 | 30.2% | 64.0% |
| 100 | Dist 15 | 25,555 | 0.0 | 15,334 | 0.0 | 8,315 | 3,306 | 54.8% | 35.2% |
| 100 | Dist 16 | 26,708 | 0.0 | 13,137 | 0.0 | 10,696 | 2,428 | 55.1% | 44.9% |
| 100 | Dist 17 | 24,081 | 0.0 | 33,886 | 0.0 | 12,293 | 992 | 47.1% | 52.9% |
| 100 | Dist 18 | 22,395 | 0.0 | 13,589 | 0.0 | 7,837 | 1,599 | 64.2% | 35.8% |
| 100 | Dist 19 | 23,530 | 0.0 | 12,988 | 0.0 | 10,762 | 368 | 52.7% | 47.3% |
| 100 | Dist 20 | 24,517 | 0.0 | 35,554 | 0.0 | 13,400 | 593 | 44.3% | 55.7% |
| 100 | Dist 21 | 26,645 | 0.0 | 35,769 | 0.0 | 8,548 | 308 | 33.7% | 66.3% |
| 100 | Dist 22 | 20,523 | 0.0 | 11,537 | 0.0 | 8,624 | 200 | 53.5% | 46.5% |
| 100 | Dist 23 | 24,894 | 0.0 | 9,673 | 0.0 | 13,797 | 1,434 | 42.2% | 57.8% |
| 100 | Dist 24 | 18,463 | 0.0 | 11,343 | 0.0 | 8,345 | 387 | 57.3% | 42.7% |
| 100 | Dist 25 | 26,485 | 0.0 | 30,233 | 0.0 | 10,387 | 36 | 49.8% | 50.2% |
| 100 | Dist 26 | 19,000 | 0.0 | 6,245 | 0.0 | 10,572 | 485 | 43.5% | 56.5% |
| 100 | Dist 27 | 24,388 | 0.0 | 33,859 | 0.0 | 8,881 | 3,908 | 69.7% | 30.3% |
| 100 | Dist 28 | 27,173 | 0.0 | 18,192 | 0.0 | 5,687 | 2,294 | 70.1% | 29.9% |
| 100 | Dist 29 | 27,214 | 0.0 | 34,945 | 0.0 | 7,500 | 2,739 | 68.1% | 31.9% |
| 100 | Dist 30 | 24,890 | 0.0 | 15,392 | 0.0 | 5,533 | 2,833 | 74.7% | 25.3% |
| 100 | Dist 31 | 26,244 | 0.0 | 16,175 | 0.0 | 10,048 | 2,523 | 59.9% | 40.1% |
| 100 | Dist 32 | 24,844 | 0.0 | 15,106 | 0.0 | 9,710 | 1,528 | 53.5% | 46.5% |
| 100 | Dist 33 | 25,514 | 0.0 | 13,344 | 0.0 | 11,480 | 1,090 | 53.9% | 46.1% |

El resultado nos señala que encontró **75** distritos con un porcentaje de participación hasta **40.7%**, lo cual es pertinente, pues recordemos que los cuartiles dividen en cuatro conjuntos con mismo número de elementos al conjunto de distritos; 75 es la cuarta parte de 300, número total de distritos federales. Recordemos que cuando usamos los filtros de los paneles afectamos al conjunto de la base de datos, es decir al conjunto de los tableros. Podemos hacer la selección de los elementos en este mismo tablero, pero deberemos mover la hoja para llegar al final. Una forma más simple puede ser en el tablero **03 Mapa General**.

Distritos Federales de menor participación de mujeres jóvenes en 2021



En efecto, en **03 Mapa General** podemos ahora ubicar los 75 distritos federales, pero necesitamos ahora filtrarlos de manera definitiva para guardar esta vista. En las herramientas del mapa, ubicamos la herramienta de selección (). Procedemos a seleccionar con un rectángulo cubriendo la totalidad del territorio nacional (.

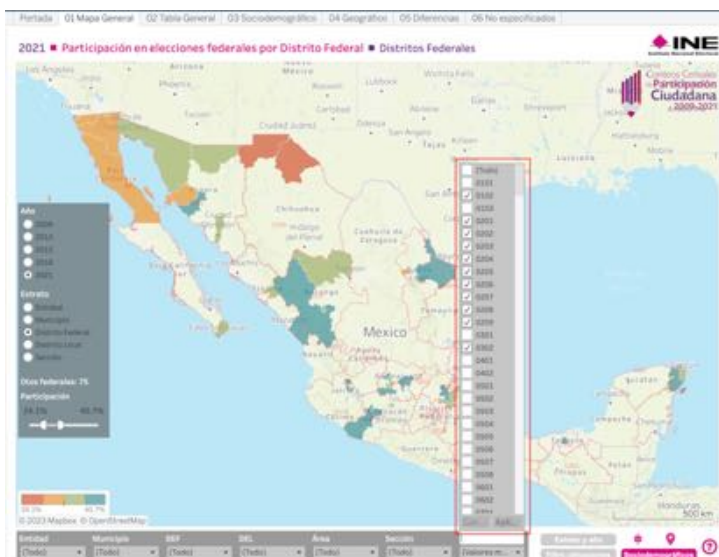


Verificamos que hemos seleccionado los 75 elementos desplegados en el mapa y filtramos con **Mantener solo**.

Distritos Federales de menor participación de mujeres jóvenes en 2021

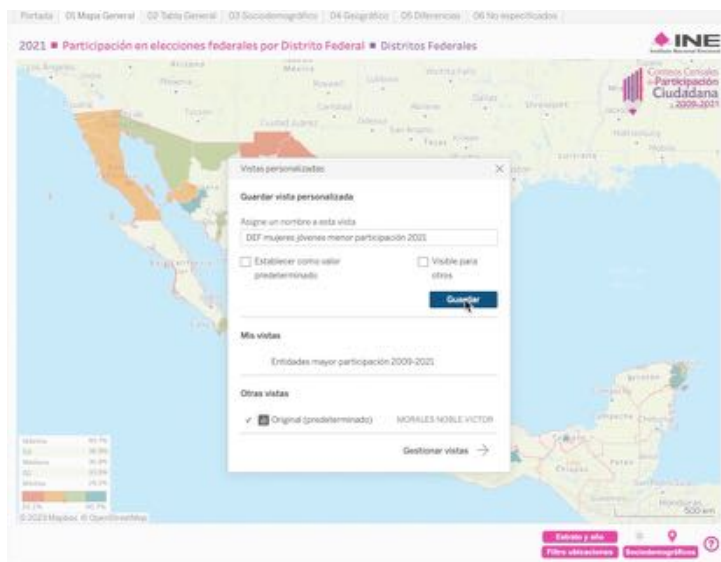


Al pulsar en cualquier zona fuera de los elementos desplegados, se deja de aplicar la selección previa (notorio en tanto reduce la intensidad de color de los elementos). Vemos que se mantiene el conteo en 75 elementos, pero además el filtro nos dice que la participación va de 24.1% a 40.7%; hemos logrado filtrar adecuadamente.



En el filtro **Geounidad**, para asegurar el filtrado de los elementos sin interferencia de homónimos. Podemos ver que la opción **(Todo)** no está activa. Únicamente vemos las claves de las unidades que mantuvimos. El filtro ya afecta toda la base de datos.

Distritos Federales de menor participación de mujeres jóvenes en 2021



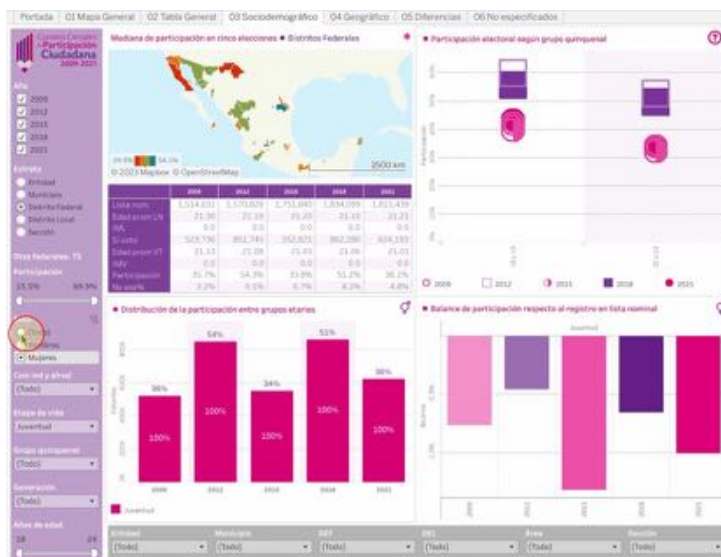
Procedemos a guardar esta **Vista** (Vista:) tal como ya hemos hecho en *Manual de Uso. Ejemplo 01*.

2021 • Participación en elecciones federales por Distrito Federal • Distritos Federales

| | | Total | Hombres | Mujeres | Part. Hombres | Part. Mujeres | No aplica |
|------------------|--|-----------|---------|---------|---------------|---------------|-----------|
| Totales | | 1,303,433 | 0.0 | 424,233 | 0.0 | 1,304,633 | 84,433 |
| Distrito Federal | | 26,383 | 0.0 | 5,388 | 0.0 | 18,274 | 811 |
| Distrito Federal | | 21,541 | 0.0 | 7,176 | 0.0 | 13,881 | 1,129 |
| Distrito Federal | | 23,284 | 0.0 | 6,307 | 0.0 | 14,731 | 1,858 |
| Distrito Federal | | 23,492 | 0.0 | 7,583 | 0.0 | 16,039 | 369 |
| Distrito Federal | | 28,462 | 0.0 | 9,912 | 0.0 | 13,546 | 1,444 |
| Distrito Federal | | 24,457 | 0.0 | 7,888 | 0.0 | 13,063 | 1,496 |
| Distrito Federal | | 23,425 | 0.0 | 7,588 | 0.0 | 14,405 | 1,022 |
| Distrito Federal | | 22,284 | 0.0 | 6,124 | 0.0 | 15,310 | 1,040 |
| Distrito Federal | | 25,181 | 0.0 | 7,111 | 0.0 | 15,769 | 2,227 |
| Distrito Federal | | 23,277 | 0.0 | 6,527 | 0.0 | 13,346 | 1,404 |
| Distrito Federal | | 26,275 | 0.0 | 8,275 | 0.0 | 13,472 | 876 |
| Distrito Federal | | 25,582 | 0.0 | 8,798 | 0.0 | 16,537 | 847 |
| Distrito Federal | | 24,845 | 0.0 | 7,538 | 0.0 | 14,618 | 2,689 |
| Distrito Federal | | 23,255 | 0.0 | 4,884 | 0.0 | 14,749 | 3,622 |
| Distrito Federal | | 26,875 | 0.0 | 6,213 | 0.0 | 18,096 | 4,309 |
| Distrito Federal | | 22,717 | 0.0 | 8,894 | 0.0 | 13,549 | 771 |
| Distrito Federal | | 20,598 | 0.0 | 7,197 | 0.0 | 12,285 | 1,136 |
| Distrito Federal | | 22,860 | 0.0 | 8,900 | 0.0 | 13,542 | 218 |
| Distrito Federal | | 23,938 | 0.0 | 10,797 | 0.0 | 14,720 | 401 |
| Distrito Federal | | 22,864 | 0.0 | 7,484 | 0.0 | 13,349 | 251 |
| Distrito Federal | | 26,452 | 0.0 | 9,837 | 0.0 | 15,568 | 1,047 |
| Distrito Federal | | 26,062 | 0.0 | 9,090 | 0.0 | 16,406 | 568 |
| Distrito Federal | | 27,343 | 0.0 | 9,575 | 0.0 | 16,897 | 701 |
| Distrito Federal | | 26,294 | 0.0 | 10,204 | 0.0 | 13,332 | 541 |
| Distrito Federal | | 24,474 | 0.0 | 8,373 | 0.0 | 16,444 | 657 |
| Distrito Federal | | 23,701 | 0.0 | 8,547 | 0.0 | 14,589 | 985 |
| Distrito Federal | | 24,524 | 0.0 | 8,946 | 0.0 | 13,248 | 1,348 |
| Distrito Federal | | 26,794 | 0.0 | 10,128 | 0.0 | 16,568 | 78 |
| Distrito Federal | | 25,089 | 0.0 | 9,182 | 0.0 | 15,699 | 215 |
| Distrito Federal | | 26,189 | 0.0 | 10,942 | 0.0 | 13,278 | 751 |
| Distrito Federal | | 24,848 | 0.0 | 9,453 | 0.0 | 15,354 | 963 |
| Distrito Federal | | 23,259 | 0.0 | 8,955 | 0.0 | 13,522 | 738 |
| Distrito Federal | | 24,526 | 0.0 | 8,537 | 0.0 | 15,476 | 519 |

Al regresar al tablero **02 Tabla General** constatamos que los filtros permanecen.

Distritos Federales de menor participación de mujeres jóvenes en 2021



Los filtros también afectan el tablero **03 Sociodemográfico**. No obstante, en este caso, vemos que la exclusión de la información de *Hombres* puede ser un inconveniente para un análisis comparativo. En ese caso, ahora pedimos que deje de filtrar por **Sexo**, es decir, en este filtro seleccionamos *Todo*.



Hecho lo anterior, procedemos a que despliegue la gráfica según sexo para el caso de **Distribución de la participación entre grupos etarios**.

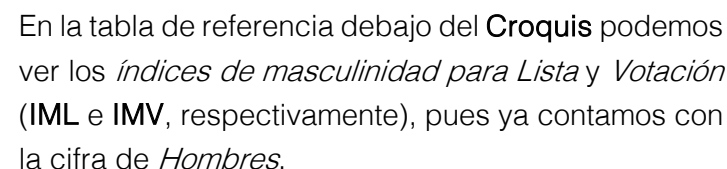
Distritos Federales de menor participación de mujeres jóvenes en 2021



De la misma manera, pedimos que muestre la gráfica por sexo para el **Balance de participación respecto al registro en lista nominal**.

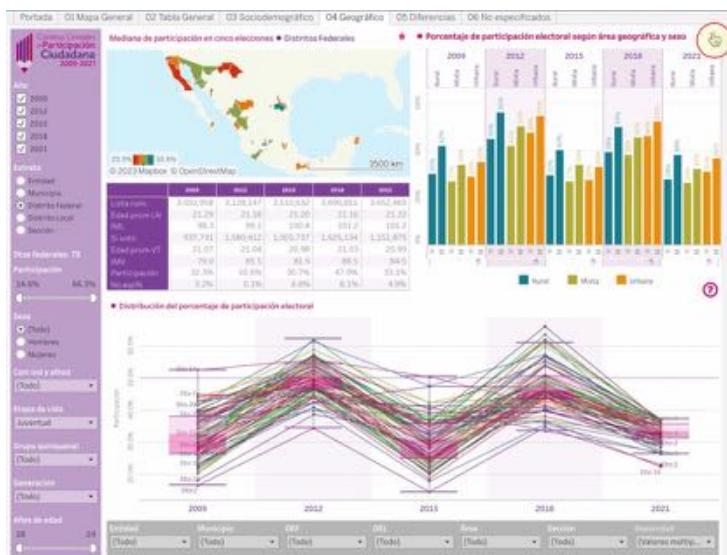


Por último, pedimos que despliegue por **año de edad** el gráfico de **Participación electoral según grupo quinquenal** al colocarnos en el eje de grupo etario y pulsar en el símbolo **+**.



Al regresar al tablero **02 Tabla General** verificamos que tenemos tales índices para cada distrito federal, por lo que ya podemos ver la proporción de hombres respecto al número de mujeres en cada unidad.

Distritos Federales de menor participación de mujeres jóvenes en 2021

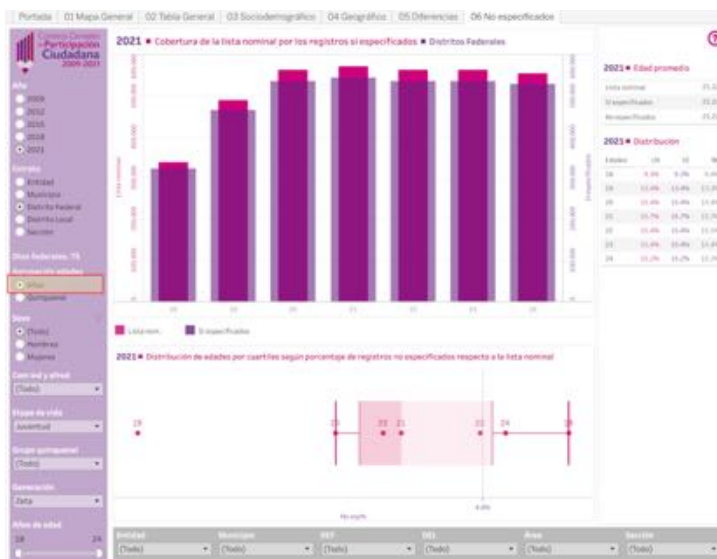


En el tablero **04 Geográfico** podemos desplegar la participación según **Sexo** por tipo de sección electoral (**Área**).



En el tablero **05 Diferencias** se despliega la información sobre balance de porcentajes de personas registradas en **lista nominal**, **participación** y **abstención**. Más adelante podemos ver que es posible enfocarnos en algún distrito de especial interés (ver página 16).

Distritos Federales de menor participación de mujeres jóvenes en 2021



Finalmente, en el tablero **06 No especificados** observamos el comportamiento de registros especificados respecto a la lista nominal. En general, al aplicar la opción de **Años en Agregación edades**, en lugar de quinquenales, podemos ver que el comportamiento de ambos conjuntos es muy similar y que el porcentaje de **no especificados** ronda alrededor de 4.7% para cada caso.



Finalmente, procedemos a recuperar esta información en un documento **PDF** a través del menú de **Descargar** (📄), tal como lo hemos visto en el manual del **Ejemplo 01**.

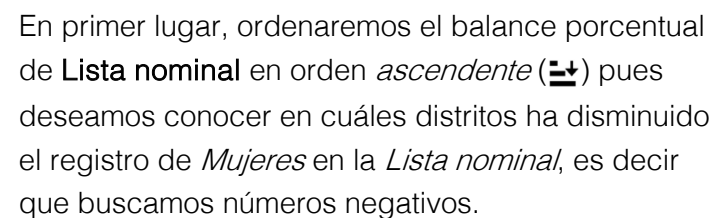
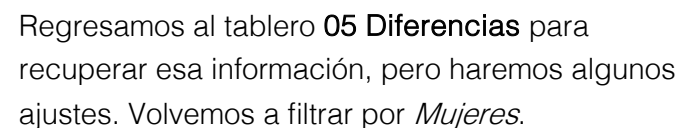
Distritos Federales de menor participación de mujeres jóvenes en 2021



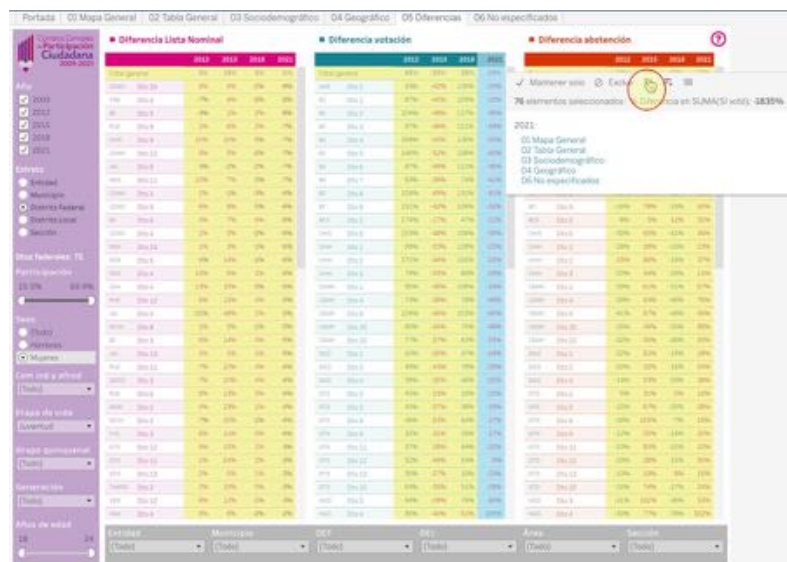
Seleccionamos los tableros que deseamos en ese documento (excluimos el tablero de diferencias por el formato que requiere); señalamos que sea en tamaño carta de orientación horizontal. Descargamos.



El resultado es un documento **PDF** de seis páginas con todas las modificaciones aplicadas.



Distritos Federales de menor participación de mujeres jóvenes en 2021



Después, pedimos que ordene la participación en orden *ascendente* (\uparrow), pues deseamos conocer en cuáles distritos **se redujo la participación** de las mujeres.



Por último, ordenamos la **abstención** en orden *descendente* (\downarrow), pues se desea conocer cuáles distritos **incrementaron el porcentaje**.

Distritos Federales de menor participación de mujeres jóvenes en 2021

Portada | 01 Mapa General | 02 Tabla General | 03 Sociodemográfico | 04 Geográfico | 05 Diferencias | 06 No especificadas

Diferencia Lista Nominal **Diferencia votación** **Diferencia abstención**

Año: 2021

Actividad: ☒ Ciudadana ☐ Política ☐ Social

Grupos Nominales: 75

Participación: 15.3%

Sexo: ☒ Femenino ☐ Masculino

Edad: 18-34 años

Grupos sociodemográficos: ☒ Todos ☐ 18-34 años ☐ 35-44 años ☐ 45-54 años ☐ 55-64 años ☐ 65 años y más

Sección: ☒ Ciudad ☐ Suburbio ☐ Zona rural

Año de edad: 18-34 años

Descargar PDF

Incluir: ☒ Hombres ☒ Mujeres ☒ Ambos

3 de 4: ☒ Seleccionar todo ☐ Desactivar todo

Escala: Automático

Tamaño de página: No especificado

Orientación: Vertical

Descargar

Hecho lo anterior, podemos decidir **Descargar** (📄) la información como tablas cruzadas en formato **xlsx** o **csv**, o también en **PDF**. En este caso, decidimos en un documento PDF, pero sin especificar el tamaño de hoja y en orientación vertical por las características de las tablas mismas.

Diferencia votación **Diferencia abstención** **Diferencia lista nominal**

Distrito

1. Distrito Federal

2. Ciudad de México

3. Estado de México

4. Baja California

5. Baja California Sur

6. Campeche

7. Chiapas

8. Coahuila de Zaragoza

9. Colima

10. Durango

11. Guanajuato

12. Guerrero

13. Guerrero Negro

14. Hidalgo

15. Jalisco

16. Jalisco de los Rios

17. Jalisco de los Montes

18. Jalisco de los Valles

19. Jalisco de los Yacales

20. Jalisco de los Zarcos

21. Jalisco de los Zarcos

22. Jalisco de los Zarcos

23. Jalisco de los Zarcos

24. Jalisco de los Zarcos

25. Jalisco de los Zarcos

26. Jalisco de los Zarcos

27. Jalisco de los Zarcos

28. Jalisco de los Zarcos

29. Jalisco de los Zarcos

30. Jalisco de los Zarcos

31. Jalisco de los Zarcos

32. Jalisco de los Zarcos

33. Jalisco de los Zarcos

34. Jalisco de los Zarcos

35. Jalisco de los Zarcos

36. Jalisco de los Zarcos

37. Jalisco de los Zarcos

38. Jalisco de los Zarcos

39. Jalisco de los Zarcos

40. Jalisco de los Zarcos

41. Jalisco de los Zarcos

42. Jalisco de los Zarcos

43. Jalisco de los Zarcos

44. Jalisco de los Zarcos

45. Jalisco de los Zarcos

46. Jalisco de los Zarcos

47. Jalisco de los Zarcos

48. Jalisco de los Zarcos

49. Jalisco de los Zarcos

50. Jalisco de los Zarcos

51. Jalisco de los Zarcos

52. Jalisco de los Zarcos

53. Jalisco de los Zarcos

54. Jalisco de los Zarcos

55. Jalisco de los Zarcos

56. Jalisco de los Zarcos

57. Jalisco de los Zarcos

58. Jalisco de los Zarcos

59. Jalisco de los Zarcos

60. Jalisco de los Zarcos

61. Jalisco de los Zarcos

62. Jalisco de los Zarcos

63. Jalisco de los Zarcos

64. Jalisco de los Zarcos

65. Jalisco de los Zarcos

66. Jalisco de los Zarcos

67. Jalisco de los Zarcos

68. Jalisco de los Zarcos

69. Jalisco de los Zarcos

70. Jalisco de los Zarcos

71. Jalisco de los Zarcos

72. Jalisco de los Zarcos

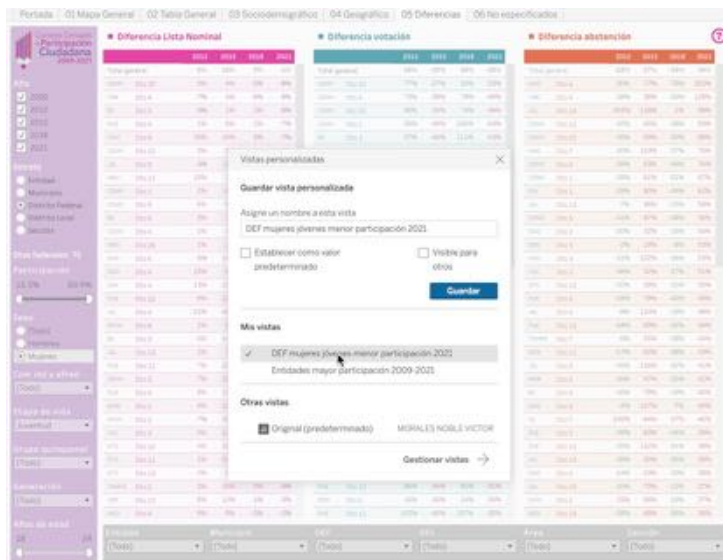
73. Jalisco de los Zarcos


74. Jalisco de los Zarcos

75. Jalisco de los Zarcos

El resultado en un archivo **PDF** de tres páginas que lista los 75 distritos según el orden solicitado.

Distritos Federales de menor participación de mujeres jóvenes en 2021

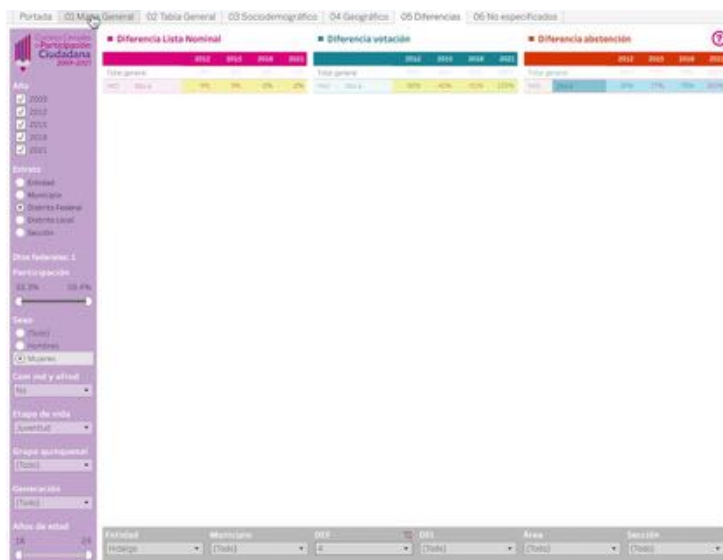


Regresamos a la vista guardada anteriormente, es decir, donde tenemos los distritos de menor participación de mujeres jóvenes pero sin el filtro de **Sexo**. Vamos al menú **Vista** ( Vista:) y seleccionamos el nombre entre el listado que aparece en **Mis vistas**.

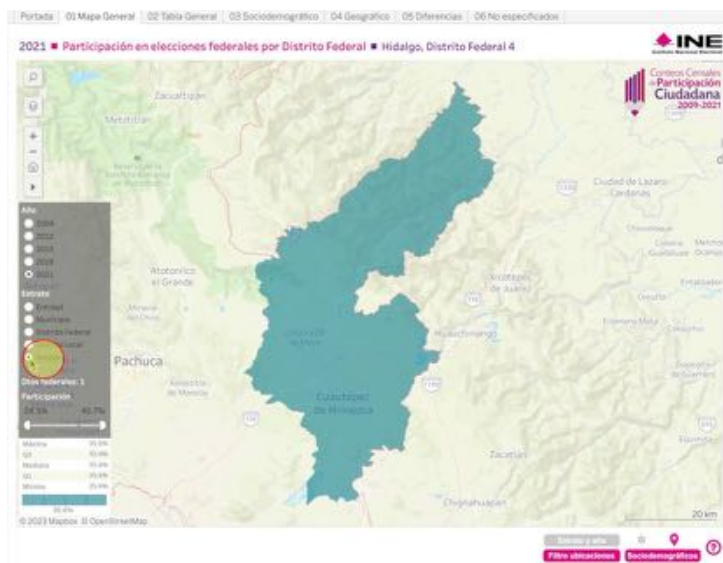


Se despliega tal como lo guardamos la última vez. En esta ocasión, deseamos ver el Distrito federal de mayor abstención de mujeres en 2021.

Distritos Federales de menor participación de mujeres jóvenes en 2021

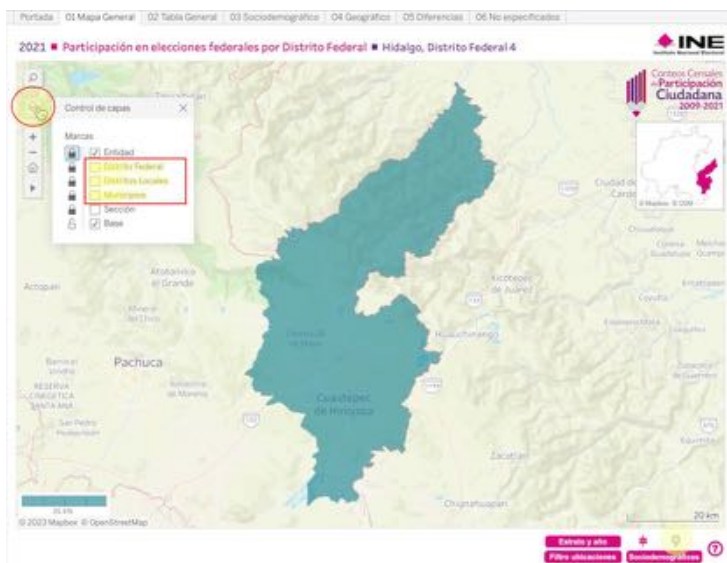



Para ello, vamos al tablero **05 Diferencias**, filtramos por *Mujeres*, ordenamos en orden descendente *abstención* y vemos la información correspondiente. El distrito está en el Estado de Hidalgo con el número 4. Procedemos a filtrarlo en el panel inferior para que afecte toda la base de datos.



En **01 Mapa General** nos enfoca el distrito filtrado.

Distritos Federales de menor participación de mujeres jóvenes en 2021



Empezamos a dar formato a nuestro mapa colocando un *croquis de referencia* para ubicar la zona destacada en el territorio de la entidad, tal como hicimos en *Manual de Uso. Ejemplo 01*. Además, añadimos los límites de Distritos Federales, Distritos Locales y Municipios al habilitar el menú de capas en la esquina superior izquierda (); pulsamos en las casillas de las capas correspondientes. Aún más, deseamos conocer cómo se comporta la participación por **Sección electoral**. Hacemos esa petición en **Estrato**.

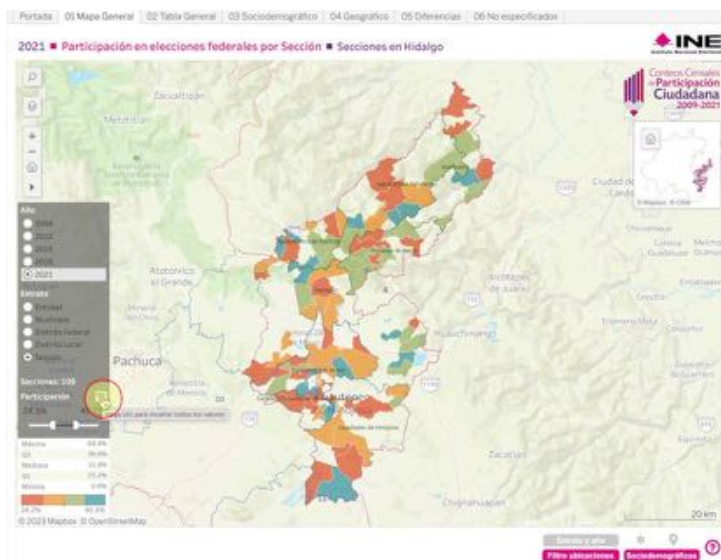


Al procesar la solicitud, el tablero despliega *nada*. En el gráfico de colores de participación nos dice que el valor es NULL. Al revisar el filtro de **Geounidad** podemos notar que no existe nada seleccionado. En efecto, recordemos que en el tablero anterior filtramos para el Estado de Hidalgo y el distrito 4 desde el estrato **Distrito federal**, esto es “1304” como referente de *Geounidad*; conecta al mapa con esta referencia, pero al cambiar el estrato **cambia también la georeferencia**: no existe sección alguna con la clave “1304”.

Distritos Federales de menor participación de mujeres jóvenes en 2021

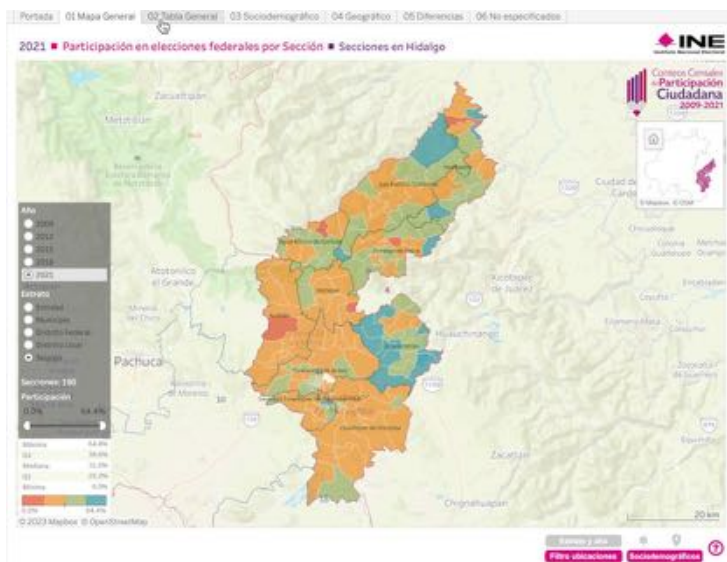


No obstante, el filtro “Hidalgo” más el distrito “04” se mantiene (vemos que el rango de participación continúa). Basta con liberar **Geounidad** quitando el filtro que aparece a la derecha del título (🗖).

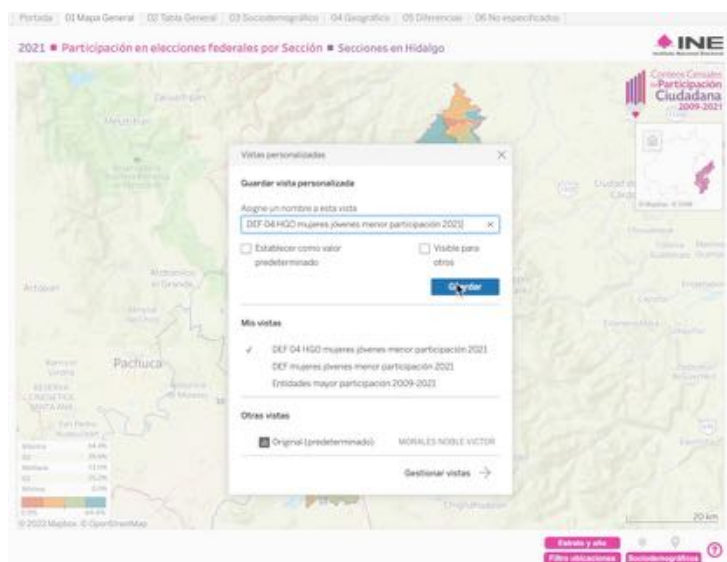


En esta ocasión reconoce algunas secciones, pero no todas porque continúa vigente el rango de participación filtrado para los distritos federales. Corresponde entonces liberar también el filtro (🗖) concerniente a la **participación** para las secciones del distrito federal 4 del Estado de Hidalgo.

Distritos Federales de menor participación de mujeres jóvenes en 2021

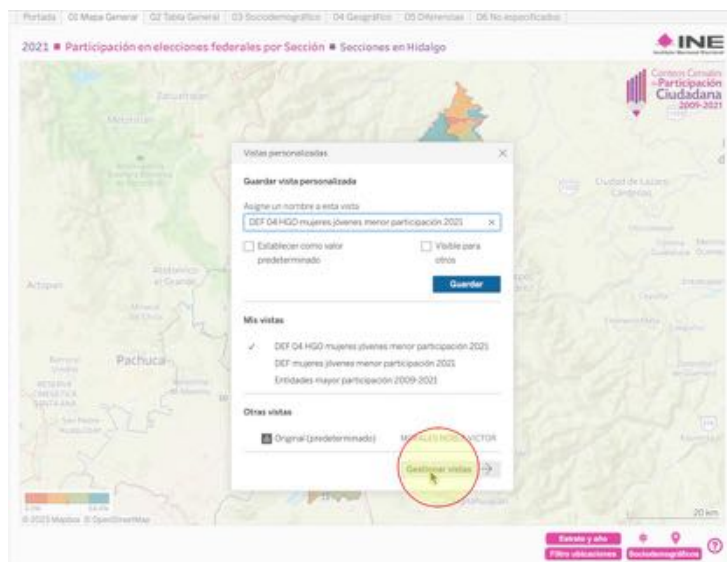


Finalmente, aparecen todas las secciones, menos una sin color que corresponde a una sección actual que no tiene referencia previa (pero sí está en **02 Tabla General**). Vemos que nuestro mapa ya tiene croquis y los límites solicitados. Incluso habilitamos la tabla de cuartiles (+), como conocimos en *Manual de Uso*. *Ejemplo 01*.

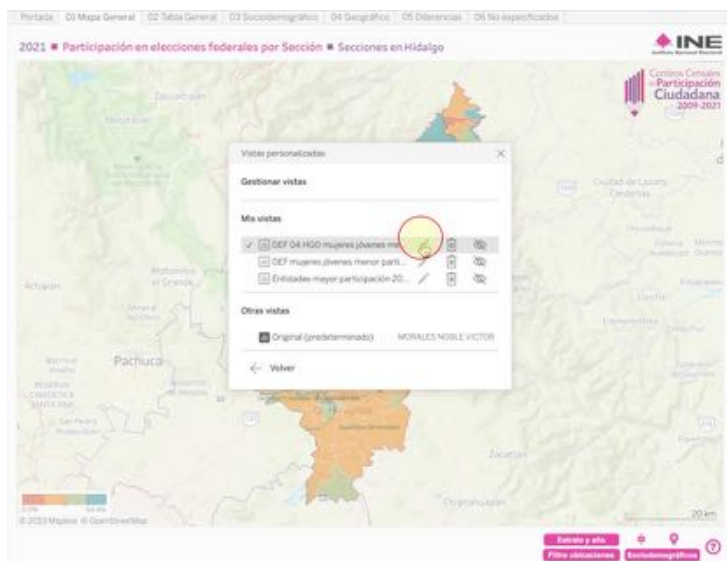


Procedemos a guardar esta vista (📌 Vista:) y le ponemos un nombre distinto al anterior, pues si no corremos el riesgo de sobrescribir y perder todos los pasos previos.

Distritos Federales de menor participación de mujeres jóvenes en 2021

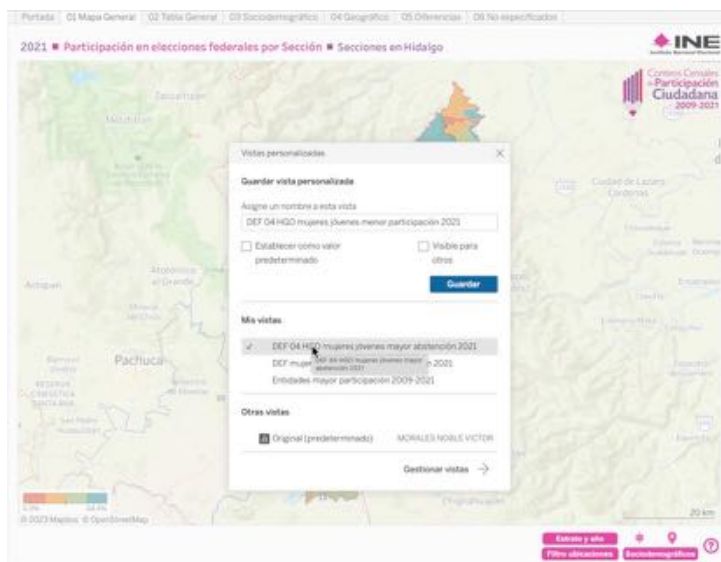


Resulta que ya guardamos la vista, pero no nos gustó el nombre. Vamos a cambiar el nombre seleccionando **Gestionar vistas**.



Nos abre el listado de vistas guardadas y seleccionamos le *lápiz* para escribir un nuevo nombre. Si seleccionamos la imagen del bote de basura habremos borrado la vista; si escogemos el símbolo del ojo cruzado, entonces estamos pidiendo que la oculte.

Distritos Federales de menor participación de mujeres jóvenes en 2021



Hecho el nuevo nombramiento, vemos que el cambio aparece en la lista; la seleccionamos si deseamos desplegarla.

2021 Participación en elecciones federales por Sección Secciones en Hidalgo

| Sección | Total | Hombres | Mujeres | Participación | Participación | Participación | Participación | Participación | Participación |
|----------|--------|---------|---------|---------------|---------------|---------------|---------------|---------------|---------------|
| Total | 42,307 | 94.5 | 14,789 | 72.0 | 25,945 | 5,013 | 22.9% | 68.4% | 2.1% |
| Sec 1521 | 1,387 | 102.0 | 154 | 40.3 | 35.1 | 0 | 25.0% | 18.0% | 0.0% |
| Sec 1555 | 98 | 84.0 | 20 | 86.7 | 10 | 0 | 18.6% | 71.4% | 0.0% |
| Sec 1554 | 1,372 | 95.7 | 111 | 76.7 | 1,063 | 0 | 23.7% | 77.3% | 0.0% |
| Sec 1552 | 180 | 85.0 | 41 | 40.4 | 139 | 0 | 22.8% | 77.2% | 0.0% |
| Sec 1552 | 1,191 | 79.7 | 47 | 87.9 | 86 | 0 | 26.9% | 64.7% | 0.0% |
| Sec 1551 | 252 | 68.5 | 71 | 179.0 | 191 | 0 | 27.3% | 72.0% | 0.0% |
| Sec 1550 | 152 | 125.0 | 50 | 107.1 | 104 | 0 | 35.0% | 64.2% | 0.0% |
| Sec 1549 | 884 | 120.0 | 188 | 87.6 | 116 | 0 | 18.0% | 75.4% | 0.0% |
| Sec 1548 | 618 | 100.0 | 286 | 102.6 | 130 | 0 | 33.0% | 60.0% | 0.0% |
| Sec 1547 | 43 | 42.0 | 1 | 33.0 | 27 | 0 | 17.2% | 62.0% | 0.0% |
| Sec 1546 | 1,161 | 188.8 | 70 | 101.0 | 91 | 0 | 30.0% | 70.0% | 0.0% |
| Sec 1545 | 303 | 102.0 | 126 | 52.7 | 277 | 0 | 23.7% | 72.3% | 0.0% |
| Sec 1544 | 480 | 89.0 | 120 | 46.7 | 379 | 0 | 22.9% | 77.1% | 0.0% |
| Sec 1543 | 285 | 82.0 | 44 | 88.7 | 213 | 0 | 23.9% | 76.1% | 0.0% |
| Sec 1542 | 144 | 77.4 | 38 | 40.7 | 113 | 0 | 25.5% | 74.5% | 0.0% |
| Sec 1541 | 79 | 60.1 | 13 | 44.6 | 66 | 0 | 26.5% | 65.0% | 0.0% |
| Sec 1540 | 75 | 120.0 | 34 | 76.9 | 41 | 0 | 45.3% | 54.7% | 0.0% |
| Sec 1539 | 148 | 81.0 | 109 | 89.0 | 179 | 0 | 23.9% | 60.1% | 0.0% |
| Sec 1538 | 410 | 104.0 | 180 | 104.9 | 244 | 0 | 40.5% | 59.5% | 0.0% |
| Sec 1537 | 202 | 108.0 | 101 | 114.9 | 97 | 0 | 52.0% | 48.0% | 0.0% |
| Sec 1536 | 972 | 100.0 | 279 | 87.0 | 403 | 0 | 40.2% | 59.8% | 0.0% |
| Sec 1535 | 290 | 118.0 | 134 | 142.6 | 154 | 0 | 46.9% | 53.1% | 0.0% |
| Sec 1534 | 153 | 97.4 | 72 | 94.6 | 91 | 0 | 44.2% | 55.8% | 0.0% |
| Sec 1533 | 136 | 101.0 | 60 | 140.0 | 76 | 0 | 44.2% | 55.8% | 0.0% |
| Sec 1532 | 104 | 62.5 | 41 | 30.6 | 93 | 0 | 89.0% | 10.0% | 0.0% |
| Sec 1531 | 141 | 74.1 | 51 | 64.5 | 90 | 0 | 46.2% | 53.8% | 0.0% |
| Sec 1530 | 286 | 104.0 | 72 | 135.0 | 214 | 0 | 25.2% | 74.8% | 0.0% |
| Sec 1529 | 149 | 85.0 | 105 | 61.0 | 244 | 0 | 30.2% | 69.8% | 0.0% |
| Sec 1528 | 947 | 91.0 | 219 | 73.4 | 628 | 0 | 25.9% | 74.1% | 0.0% |
| Sec 1527 | 167 | 94.0 | 44 | 69.0 | 123 | 0 | 26.3% | 73.7% | 0.0% |
| Sec 1526 | 291 | 113.2 | 97 | 125.0 | 200 | 0 | 32.7% | 67.3% | 0.0% |
| Sec 1525 | 290 | 82.4 | 40 | 70.0 | 257 | 0 | 18.0% | 73.4% | 0.0% |
| Sec 1524 | 201 | 120.0 | 54 | 90.0 | 147 | 0 | 26.9% | 73.1% | 0.0% |

Podemos ver que se trata de 190 secciones en el distrito federal 4 del Estado de Hidalgo, donde una sección no está vigente en el MCN 2023, pues aparece un asterisco (*) al ordenar en orden descendente la columna K, como se explica en el *Manual de Uso. Ejemplo 01*.

Distritos Federales de menor participación de mujeres jóvenes en 2021



Finalmente, recuperamos el documento **PDF** para esta vista en particular (↵↵). Recuperamos la portada, el mapa, el sociodemográfico, el geográfico y no especificados en tamaño carta y orientación horizontal.



Tenderemos un documento **PDF** de cinco hojas con los tableros solicitados.

Fin de texto